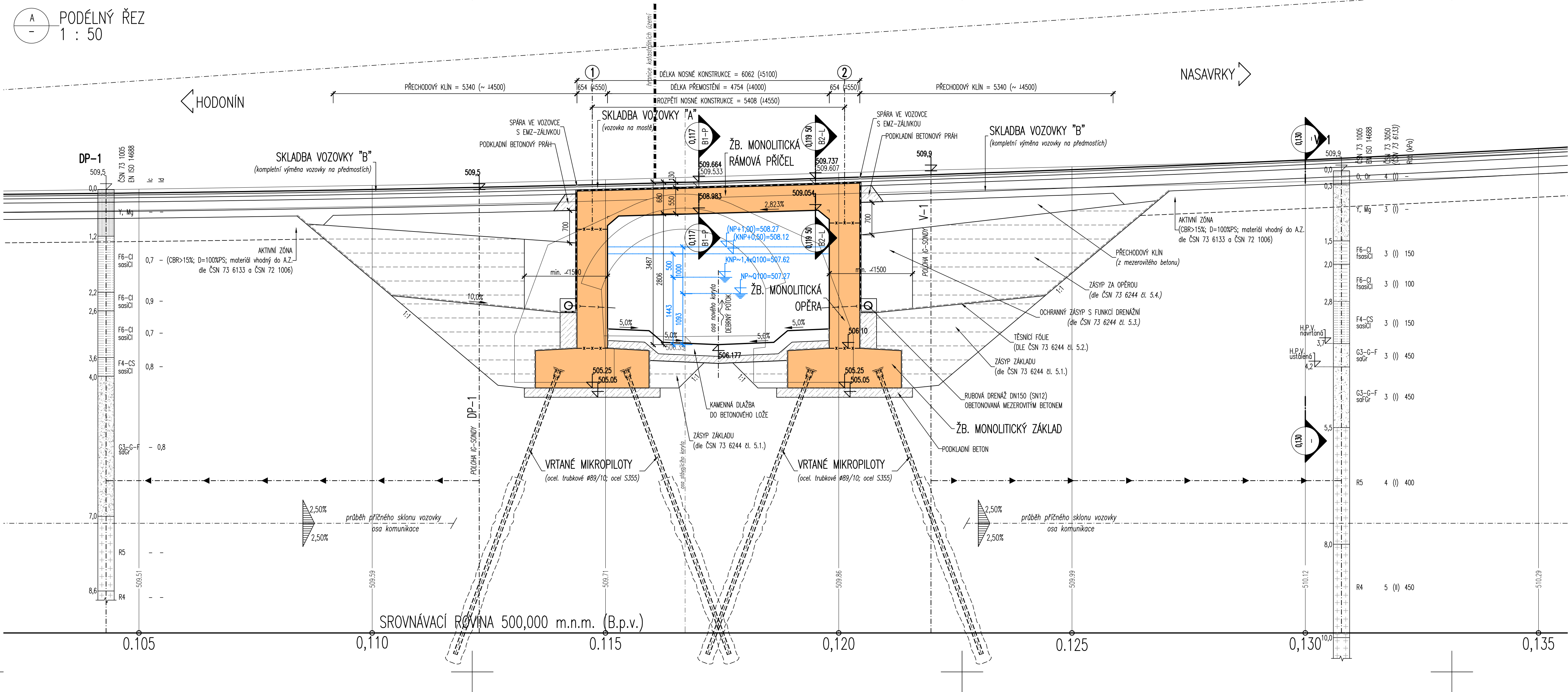


A
-
PODÉLNÝ ŘEZ
1 : 50



SEZNAM STAVEBNÍCH OBJEKTŮ:

SO 001 – DEMOLICE MOSTU EV. Č. 337–033
SO 182 – DOČASNÉ DOPRAVNÍ OPATŘENÍ
SO 201 – MOST EV. Č. 337–033

POUŽITÉ MATERIÁLY:

KONSTRUKČNÍ BETONY:

(dle TKP 18. a dle ČSN EN 206)

ŽB. MONOLITICKÉ ZÁKLADY C30/37 XA1 – CI 0,40; Dmax 22 – S4
ŽB. MONOLITICKÉ OPĚRY A KŘIDLA C30/37 XF2, XD1 – CI 0,40; Dmax 22 – S4
ŽB. MONOLITICKÁ ČÁST N.K. C30/37 XF2, XD1 – CI 0,40; Dmax 22 – S4
ŽB. MONOLITICKÉ ŘÍMSY C30/37 XF4, XD3 – CI 0,40; Dmax 16 – S4

NEKONSTRUKČNÍ BETONY:

(dle TKP 18. a dle ČSN EN 206)

PODKLADNÍ BETON (v dosahu CHRL) C20/25n XF3 – CI 1,0; Dmax 22 – S2
PODKLADNÍ BETON (mimo dosah CHRL) C8/10 X0
MEZEROVITÝ BETON (dle TKP 18.) MCB-8

VÝZTUŽ:

(označení dle ČSN EN 10080, EN 10138)

BETONÁŘSKÁ VÝZTUŽ B 500B

KONSTRUKČNÍ OCEL:

dle EN 10025

OCELOVÉ MOSTNÍ ZABRADLÍ S235JR+AR
OBNOVA OPLOECNÍ S235JRH

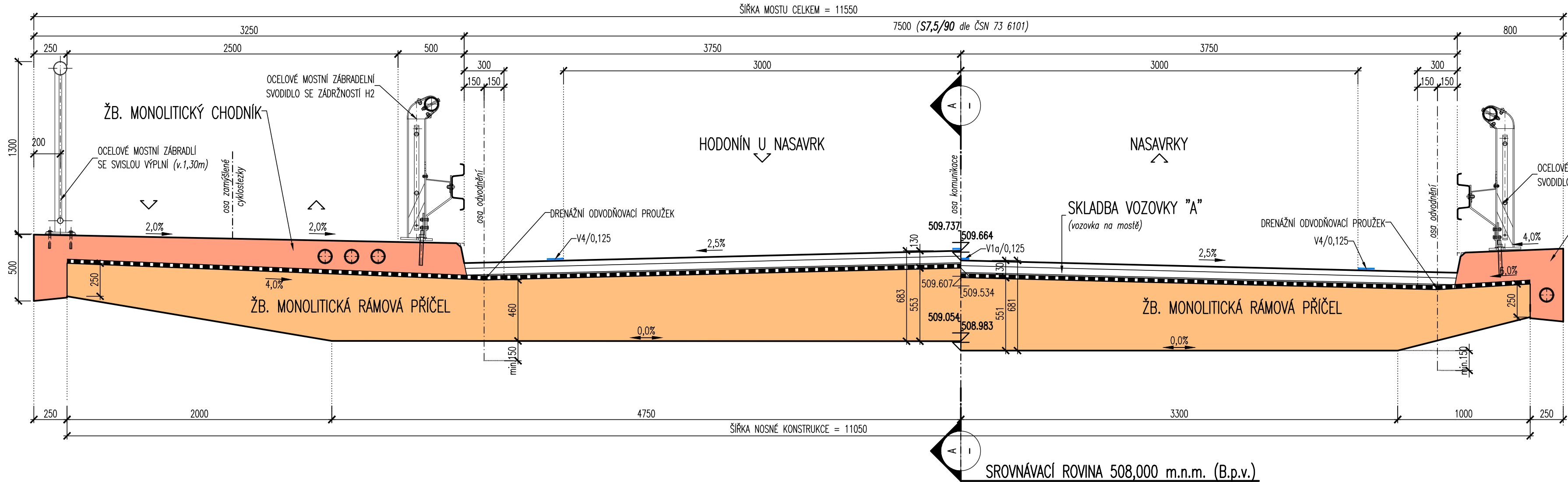
MĚŘITKO:

1:250
m 2.50 5.00 7.50 10.00 12.50



REKONSTRUKCE SILNICE JE SPOLUFINANCOVÁNA
ZE STÁTNÍHO FONDU DOPRAVNÍ INFRASTRUKTURY

B2-L
0,119 50
PŘÍČNÝ ŘEZ (kolmý levostranný)
km 0,119 50 (1:25)



B1-P
0,117 00
PŘÍČNÝ ŘEZ (kolmý pravostranný)
km 0,117 00 (1:25)

SEZNAM SKLADEB VOZOVEK:

SKLADBA VOZOVKY "A"
(VOZOVKA NA MOSTĚ)
- obrusná vrstva ASFALTOVÝ BETON MODIF. ACO 11+ 40 mm
- spojuvací postřík E.MOD. (0,3kg/m2) PSE - mm
- ložní vrstva ASFALTOVÝ BETON MODIF. ACL 16+ 60 mm
- spojuvací postřík E.MOD. (0,3kg/m2) PSE - mm
- ochranná izolace LITÝ ASFALT MA 11 IV 35 mm
- izolace CELOPLOŠNÁ IZOLACE Z MODIF. NAIP - 5 mm
- PEČETIČÍ VRSTVA (NÁTER S14) - mm
CEKEM TLOUŠŤKA VOZOVKY 130mm

SKLADBA VOZOVKY "B"
(KOMPLETNÍ VÝMĚNA VOZOVKY NA PŘEDMOSTÍCH)
- obrusná vrstva ASFALTOVÝ BETON MODIF. ACO 11+ 40 mm
- spojuvací postřík E.MOD. (0,3kg/m2) PSE - mm
- ložní vrstva ASFALTOVÝ BETON MODIF. ACL 16+ 60 mm
- spojuvací postřík E.MOD. (0,3kg/m2) PSE - mm
- podklad. vrstva ASFALTOVÝ BETON MODIF. ACP 22+ 90 mm
- spojuvací postřík E.MOD. (0,3kg/m2) PSE - mm
- infiltrační postřík EMULZI (1,0kg/m2) PIE - mm
- mechanicky zpevněné kamenivo MZK 200 mm
- šterkodit Sda 150 mm
CEKEM TLOUŠŤKA VOZOVKY 540 mm

SKLADBA VOZOVKY "C"
(OBNOVA ŽIVČENÉHO KRYTÍ NA PŘEDMOSTÍCH)
- obrusná vrstva ASFALTOVÝ BETON MODIF. ACO 11+ 40 mm
- spojuvací postřík E.MOD. (0,3kg/m2) PSE - mm
- ložní vrstva ASFALTOVÝ BETON MODIF. ACL 16+ 60 mm
- spojuvací postřík E.MOD. (0,3kg/m2) PSE - mm
CEKEM TLOUŠŤKA VOZOVKY 100 mm

LEGENDA STÁVAJÍCÍCH INŽENÝRSKÝCH SÍTÍ:

--- SÍŤOVACÍ VEDENÍ PODZEMNÍ – CETIN a.s.
(SIP nezaměřená poloha, neprovozované síť)
--- SÍŤOVACÍ VEDENÍ PODZEMNÍ – CETIN a.s.
(zaměřený průběh netlačícího kabelu)
--- SÍŤOVACÍ VEDENÍ NADEMNÍ – CETIN a.s.
(průběh nastaveného metalického kabelu)
--- STÁVAJÍCÍ EL. VN VEDENÍ NADEMNÍ (do 35kV) – ČEZ Distribuce a.s.
--- STÁVAJÍCÍ EL. VN VEDENÍ PODZEMNÍ (do 1kV) – ČEZ Distribuce a.s.
--- PODZEMNÍ STL PLYNOVOD – GasNet s.r.o. (GridServices, s.r.o.)
--- EL. NN-VO VEDENÍ PODZEMNÍ (do 1kV) – Obec Hodonín u Nasavrk

SO 201
DUSP+PDPS

SOUŘADNICOVÝ SYSTÉM: S-JTSK		VÝŠKOVÝ SYSTÉM: BpV	
KRESLIL:	KOLEKTIV	ZPRACOVAL:	ING. FRANTIŠEK DOUBRAVSKÝ
TECHNICKÁ KONTROLA:	ING. JAN BURSA	ZODPOVĚDNÝ PROJEKTANT:	ING. JAN BURSA
HLAVNÍ PROJEKTANT:	ING. FRANTIŠEK DOUBRAVSKÝ	KRAJ: PARDUBICKÝ	OKRES: CHRUUDIM
INVESTOR:	SPRÁVA A ÚDRŽBA SILNIC PARDUBICKÉHO KRAJE	OBEC:	NASAVRKY, HODONÍN U NASAVRK
AKCE:	MODERNIZACE MOSTU EV.Č. 337–033 NASAVRKY, PD		
OBJEKT:	D.1.3. SO 201 – MOST EV. Č. 337–033	STUPEŇ:	DUSP+PDPS
OBSAH:	PODÉLNÝ A PŘÍČNÝ ŘEZ MOSTEM		
ČÍSLO SOUPRAVY:		ČÍSLO PŘÍLOHY:	
		D.1.3.6.	